

January, 2026

no.  
01

THE パース整形外科  
クリニック  
ケアハウス沼田 通信



元気なスタッフが  
今年も頑張ります!

今月のトピックス

- ・創刊スペシャル！木村院長インタビュー  
リハビリ満足度アンケート結果
- ・パース通所イベント  
「秋のお祭り」「群馬パース大学出張講座」他  
1月パース通所スケジュール
- ・ケアハウス沼田、パース居宅、パースの家ご案内





院長プロフィール

**木村 久人**

スポーツドクター

専門 整形外科

出身地 群馬県

趣味 ゴルフ

経歴 群馬大学付属病院  
利根中央病院

## 【特集】創刊スペシャル！

### 院長インタビュー

— 昨年の振り返りで特に印象に残る出来事は何ですか？

2025年4月から外来部門に理学療法士を配置し、リハビリテーション（以下、リハビリ）の充実を図ったことです。おかげさまで、患者様からの評判も良く、アンケート調査で86.3%の方に「大変良い・良い」という評価をいただきました。9月からは2人体制となり、土曜日もしリハビリが実施できるようになりました。疲労や加齢による肩や腰、膝の関節痛、スポーツや仕事などによる外傷など、当院は診断からその後のリハビリまで行い、QOL（Quality Of Life:生活の質）の向上を目指しています。お困りのことがありましたらお気軽にご相談ください。

— 地域における当クリニックの役割をどのようにお考えですか？

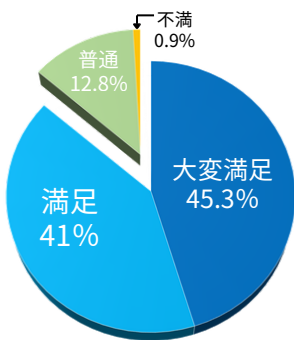
当院は、地域の皆様のかかりつけ医として、「住み慣れた場所での安心・安全に生活できる」よう、サポートすることが一番大きな役割と考えます。  
また一方で、首都圏からスポーツ合宿やスキー、スノーボードを楽しむために訪れた際、外傷を負わ

れた患者様も多く受診されます。自然豊かなこの地域に、リフレッシュを求め訪れる方々が安心して楽しめる、その安心感を提供することも大きな役割と考えています。

— 最後に、今年の抱負をお願いします。

現在、沼田市内で理学療法士による外来リハビリを実施しているクリニックは当院だけです。それができるのは、グループに群馬パース大学を持つ当院の強みだと思っています。これからも、地域の皆様に当院の取り組みを知っていただき、より一層地域に貢献できることを目指していきたいと思っています。

リハビリの治療内容・効果に関して満足していただきました？



パース整形外科クリニック診療時間 (休診日 日曜日・祝日)

受付時間	月	火	水	木	金	土
8:30~12:30	○	○	○	○	○	○
13:00~17:00	○	○	○	○	○	○



**土曜日の午後も診療しています！**

# パース通所 リハビリテーション

ここでは、イベントでの様子を紹介します♪

## 秋まつり開催しました！



女性スタッフによるお囃子や、男性スタッフによる神輿渡御で盛り上がりました。  
お祭り好きな利用者さんも参加して、皆で神輿を担ぎました！



## ピアノコンサートが開催されました♪

VIVACEピアノ教室の関先生による  
「クリスマスピアノコンサート」が  
開催されました。

クリスマスソングだけでなく冬の歌謡曲などのピアノ演奏、またピアノに合わせみんなで歌ったり、体を動かしたり、楽しい時間を過ごせました。



## 群馬パース大学 「認知症と物忘れ」出張講座

群馬パース大学の作業療法学科、近藤先生が、  
認知症と物忘れの違いや認知症予防についてお話  
されました。レクリエーションでは、同大学4年

生の学生とマレーシアで医学部に通う留学生が行い、一緒に体を動かしながら歌をうたって楽しまれていました。



## 群馬パース病院 「感染予防」出張講座

群馬パース病院の加藤看護部長による感染予防  
についての講座を実施し、手洗いの仕方、マスク  
のつけ方などについてお話されました。

マスクには裏表があることや、隙間を作らないように装着することを教えていただきました。皆さんとても熱心で、質問も沢山されていました。



# ケアハウス沼田



ケアハウス沼田では、現在、男性5名、女性25名の計30名の入居者の方が生活されています。入居者の皆様が、楽しみを持って過ごして頂けるよう、季節ごとのイベント（8月は盆踊り、9月は運動会を実施）や作品制作を行っています。また、2か月に一度ボランティアの「どんぐり姉妹」さんが来訪し、歌と紙芝居を披露してくださいます。

施設内の見学はいつでも可能です。興味がある方は、お気軽にご相談ください。



歌の演奏♡



盆踊り♪



運動会!



【お問合せ】  
0278-60-1146



今回は、「サービス付き高齢者向け住宅 PARSの家」についてご紹介いたします。

## PARSの家ってどんなところ？

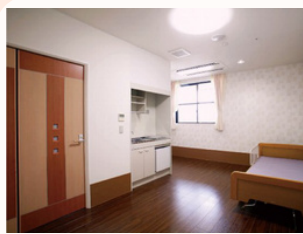
- ・高齢者用アパート（個人の賃貸契約として契約）
- ・定員9名
- ・（介護保険の利用の有無を問わない）
- ・全室個室（トイレ、冷暖房、電動ベッド、ミニキッチン、冷蔵庫付き）
- ・サービス内容…365日職員が常駐（24時間、緊急時対応可）、安否確認サービス、生活相談サービス

### 【その他】

- ・併設の整形外科クリニック・通所リハビリテーション利用可能。
- ・併設の軽費老人ホームケアハウス沼田に優先的に入居可。

9人の少人数なので、静かにゆっくり過ごされたい方にお勧めです。ご希望の方は、お気軽にご相談ください。

【お問合せ】0278-23-7072



↑お部屋の様子。個室は全9室



↑団らんスペース

PARS居宅  
皆さまへ  
お知らせ



【お問合せ】  
0278-30-2263



この度、当事業所に新しいケアマネジャーが1名仲間入りし4名体制となり、暮らしや介護に関するサポートの幅が広がります。私たちは、地域で気軽に相談できる身近な相談窓口であり続けたいと思っています。「こんなこと聞いてもいいのかな？」という小さな心配事でも、どうぞ遠慮なくお声がけください。

これからもスタッフ一同、笑顔でお手伝いします。

9月よりスタッフが1名増え、4名体制に!!!

利用者様の

## すてきな作品展



PARS通所リハビリテーションに通われる利用者様の作品です。色鉛筆で長寿の象徴である鶴と亀が生き生きと表現されていて、とても素敵な作品です。ありがとうございます。